

1	Denise Acunzo   <a href="#">Monza</a>	ONCOGENE INDUCED SENESCENCE IN ETV6:RUNX1 PRE-LEUKEMIA PHASE OF CHILDHOOD ACUTE LYMPHOBLASTIC LEUKEMIA
2	Mayla Bertagna   <a href="#">Monza</a>	ETV6-RUNX1 PRE-LEUKEMIC NICHE: ROLE OF INFECTIONS AND BONE MARROW MICROENVIRONMENT IN LEUKEMIC ONSET.
3	Alessandro Bosi   <a href="#">Milano</a>	IRON CHELATION THERAPY IN CONGENITAL HEMOLYTIC ANEMIAS: AN ITALIAN SINGLE CENTER STUDY
4	Chiara Consoli   <a href="#">Torino</a>	DISORDINI LINFOPROLIFERATIVI POST TRAPIANTO D'ORGANO E DI MIDOLLO: L'ESPERIENZA DEI REPARTI DI EMATOLOGIA DEL PRESIDIO MOLINETTE DI TORINO
5	Ursula La Rocca   <a href="#">Roma</a>	DONOR SPECIFIC ANTI-HLA ANTIBODIES IN HEMATOPOIETIC STEM CELL TRANSPLANTATION. A STEPWISE PROJECT TO ESTABLISH A BETTER DEFINITION OF THEIR ROLE AND NEW APPROACHES FOR DESENSITIZATION STRATEGIES
6	Enrico La Spina   <a href="#">Catania</a>	TARGETING LIPIDS TRAFFICKING TO INCREASE SENSITIVITY TO BELANTAMAB-MAFODOTIN IN MULTIPLE MYELOMA
7	Chiara Lenzi   <a href="#">Milano</a>	THE LOSS OF I $\kappa$ B $\epsilon$ INHIBITOR ACCELERATES DISEASE DEVELOPMENT IN CHRONIC LYMPHOCYTIC LEUKEMIA
8	Antonio Matera   <a href="#">Milano</a>	SINGLE CELL RNA SEQUENCING FOR DETECTION OF CLONOTYPIC V(D)J REARRANGEMENTS IN MULTIPLE MYELOMA
9	Alessandra Romano   <a href="#">Catania</a>	A DIRECT PRO-SURVIVAL ROLE OF ARGININE DEPRIVATION CONVEYS GENOME INSTABILITY IN MULTIPLE MYELOMA
10	Emanuele Tanzi   <a href="#">Milano</a>	BONE MARROW Tfr2 DELETION COOPERATES WITH ACTIVIN LIGAND TRAP RAP-536 IN AMELIORATING $\beta$ -THALASSEMIC FEATURES IN MICE

## FINAL CONTEST | MILANO, 10 - 11 NOVEMBRE 2022

GIOVEDÌ 10 NOVEMBRE 2022

13.00 Welcome Buffet

13.30 Registrazione partecipanti

14.15 Apertura dei lavori

## AULA MIMOSA

SESSIONE PLENARIA (sessione ecm)

14.30 Presentazione dei contributi scientifici

16.30 Coffee break

19.15 Chiusura dei lavori del primo giorno

VENERDÌ 11 NOVEMBRE 2022

## AULA MIMOSA

SESSIONE PLENARIA (sessione non ecm)

8.45 Presentazione e discussione dei contributi scientifici

11.00 Coffee break

13.15 Lunch

## AULA MIMOSA

SESSIONE PLENARIA Corporate Symposia

Moderatori: M. Boccadoro, Torino; P. Musto, Bari

14:30 Symposium Janssen-Cilag.

La refrattarietà alla lenalidomide: dai trials clinici alla pratica clinica

Gregorio Barilà, Padova

14:50 Lettura sponsorizzata da Stemline GmbH

Nuovi unmet needs nel mieloma multiplo: affrontare la refrattarietà a lenalidomide e daratumumab alla prima recidiva

Roberto Mina, Torino

15.15 Presentazione dei lavori finalisti

16.15 Premiazione

16.30 Chiusura dei lavori

## STEERING COMMITTEE

SERGIO AMADORI, [ROMA](#) | MARIO BOCCADORO, [TORINO](#) | PAOLO CORRADINI, [MILANO](#) | ROBIN FOÀ, [ROMA](#) | PELLEGRINO MUSTO, [BARI](#) | FABRIZIO PANE, [NAPOLI](#) | GIOVANNI PIZZOLO, [VERONA](#) | GIORGINA SPECCHIA, [BARI](#)

## FACULTY

ALBERTO BOSI, [FIRENZE](#) | ROBERTO CAIROLI, [MILANO](#) | FRANCESCO DI RAIMONDO, [CATANIA](#) | GIANLUCA GAIDANO, [NOVARA](#) | MARCO GOBBI, [GENOVA](#) | CRISTINA MECUCCI, [PERUGIA](#) | SERGIO SIRAGUSA, [PALERMO](#) | RENATO ZAMBELLO, [PADOVA](#)

## TALENT SCOUT TEAM

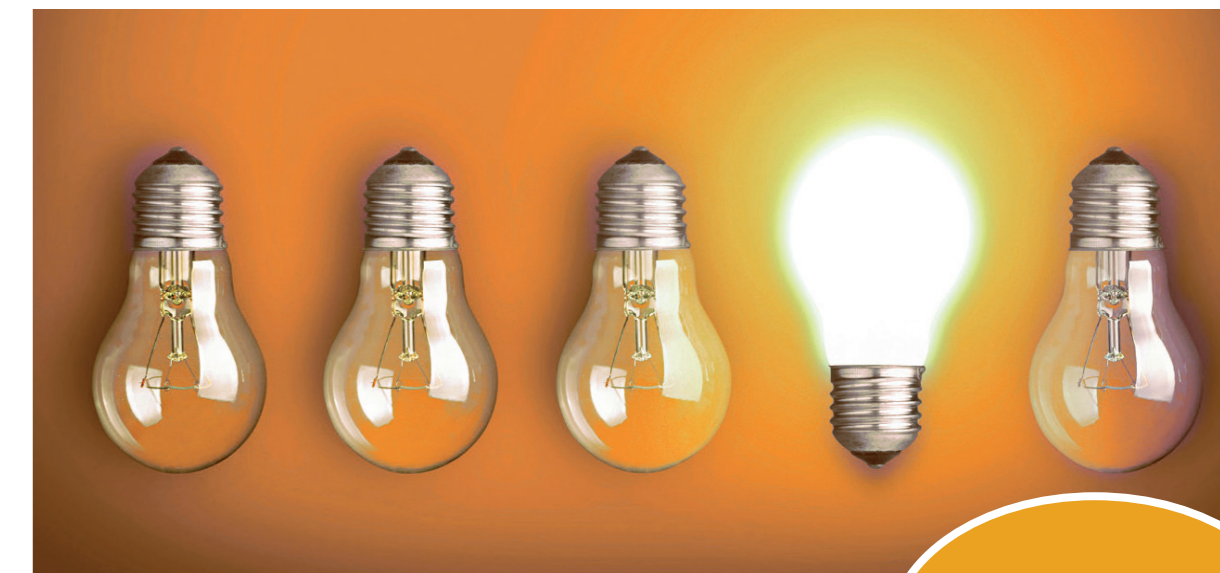
ANNA MARIA APRILE, [MILANO](#) | GIORGIA BATTIPAGLIA, [NAPOLI](#) | NICCOLÒ BOLLI, [MILANO](#) | TERESA CALIMERI, [MILANO](#) | MICHELA CONSONNI, [MILANO](#) | MATTEO CLAUDIO DA VIA', [MILANO](#) | PAOLO GALLIPOLI, [LONDRA \(UK\)](#) | MATTEO MARCHESINI, [PARMA](#) | RICCARDO MOIA, [NOVARA](#) | PATRIZIA MONDELLO, [MESSINA](#) | ANTONELLA NAI, [MILANO](#) | MARIANGELA PALLADINO, [ROMA](#) | CHIARA PALMI, [MONZA](#) | ANTONIO PIERINI, [PERUGIA](#) | GIOVANNI ROTI, [PARMA](#) | SARAH TETTAMANTI, [MILANO](#)

CON IL CONTRIBUTO INCONDIZIONATO DI

AstraZeneca

janssen Oncology  
PHARMACEUTICAL COMPANIES OF Johnson & JohnsonStemline®  
A Menarini Group CompanyUNDER 40 *in* HEMATOLOGY

GIOVANI EMATOLOGI A CONFRONTO | 2022

JOIN THE  
COMMUNITY  
WWW.UNDER40.IT

